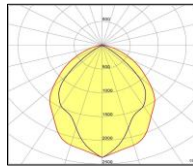
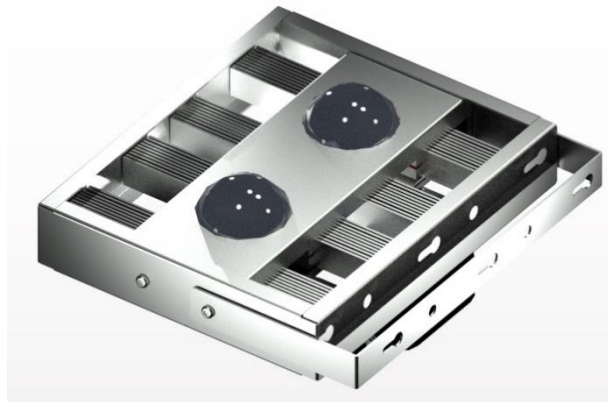


OptoLED OF20000



Fichero: OF20000



Tipo de Luminaria: Proyector de Área

Uso: Interior y exterior

Fijación: Con ángulo ajustable a la pared o mástil

Material de la Carcasa: Aluminio

Peso: 4,5 kg

Grado de Protección: IP66

Temperatura de Operación: -25° C a +50°C

Vida Útil: 50.000 horas

Potencia Eléctrica: 108 W

Voltaje de Operación Normativa: 220 – 240 VAC;
monofásico 50/60Hz

Rango de Variación de Voltaje: 90 hasta 305 VAC

Driver: Separada de la carcasa intercambiable

Factor de Potencia: > 0,95

Flujo Luminoso: 18.500 lumen

Eficacia Luminosa: 171 lumen/W

Temperatura de Color: Elegible entre 3000K, 4000K
y 5000K

CRI: > 70

Sistema Óptico: Lente de alta transparencia,
resistente a Rayos UV

Angulo del Sistema Óptico: Elegible entre 45°, 60°
90° y 120°

